

# DELL PRECISION M3800

## Quick Start Guide

Panduan Pengaktifan Cepat

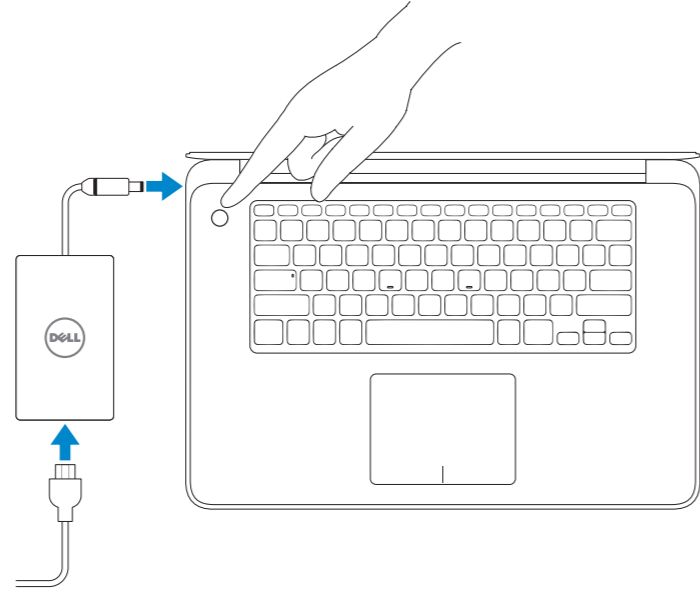
Guía de inicio rápido

دليل البدء السريع



### 1 Connect the power adapter and turn on your computer

Hubungkan adaptor daya dan hidupkan komputer Anda  
Conecte el adaptador de alimentación y encienda el equipo  
قم بتوصيل مهبط التيار وقم بتشغيل الكمبيوتر



### 2 Finish Windows setup

Selesaikan penataan Windows  
Finalizar configuración de Windows  
قم بإنهاء إعداد Windows



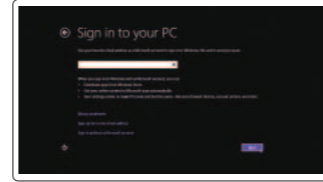
#### Enable security and updates

Aktifkan pengamanan dan pemutakhiran  
Habilitar seguridad y actualizaciones  
قم بتمكين الأمان والتحديثات



#### Connect to your network

Hubungkan ke jaringan Anda  
Conectarse a la red  
قم بالتوصيل بالشبكة



#### Sign in to your Microsoft account or create a local account

Masuk ke dalam akun Microsoft Anda atau buat akun lokal  
Iniciar sesión en su cuenta de Microsoft o crear cuenta local

قم بتسجيل الدخول إلى حساب Microsoft لإنشاء حساب محلي

### 3 Explore resources

Jelajahi sumber daya | Explorar recursos | استعرض الموارد



#### Help and Tips

Bantuan dan Tips | Ayuda y sugerencias  
التعليمات والتلميحات



#### My Dell

Dell Saya | Mi Dell  
جهاز Dell الخاص بي



#### Register your computer

Daftarkan komputer Anda | Registrar el equipo  
قم بتسجيل الكمبيوتر

NOTE: For more information, see *Owner's Manual* at [dell.com/support/manuals](https://dell.com/support/manuals).

CATATAN: Untuk informasi lebih lanjut, lihat *Manual Pemilik* di [dell.com/support/manuals](https://dell.com/support/manuals).

NOTA: Para más información, consulte *Manual del usuario* en [dell.com/support/manuals](https://dell.com/support/manuals).

ملاحظة: لمزيد من المعلومات، انظر دليل المالك على العنوان [dell.com/support/manuals](https://dell.com/support/manuals).

## Product support and manuals

Manual dan dukungan produk  
Soporte del producto y manuales  
دعم المنتج والدلائل

## Contact Dell

Hubungi Dell  
Póngase en contacto con Dell  
اتصل بـ Dell

## Regulatory and safety

Regulasi dan keselamatan  
Normativa y Seguridad  
ممارسات الأمان والممارسات التنظيمية

## Regulatory model and type

Tipe dan model regulasi  
Modelo y tipo normativo  
الموديل والنوع التنظيمي

## Computer model

Model komputer  
Modelo de equipo  
موديل الكمبيوتر

[dell.com/support](http://dell.com/support)

[dell.com/support/manuals](http://dell.com/support/manuals)

[dell.com/windows8](http://dell.com/windows8)

[dell.com/contactdell](http://dell.com/contactdell)

[dell.com/regulatory\\_compliance](http://dell.com/regulatory_compliance)

**P31F**

**P31F001**

**Dell Precision M3800**

## Información para NOM, o Norma Oficial Mexicana

La información que se proporciona a continuación se mostrará en los dispositivos que se describen en este documento, en conformidad con los requisitos de la Norma Oficial Mexicana (NOM):

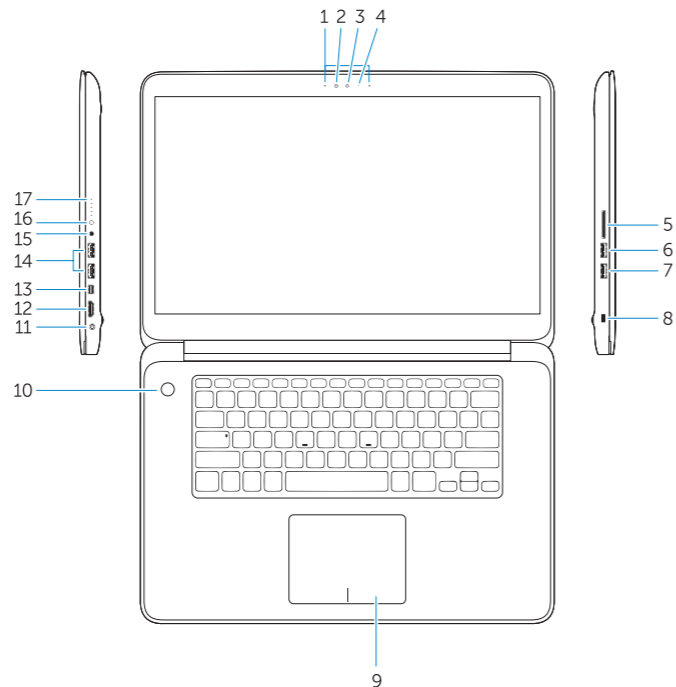
### Importador:

Dell México S.A. de C.V.  
Paseo de la Reforma 2620 - Piso 11.º  
Col. Lomas Altas  
11950 México, D.F.

Número de modelo reglamentario:	P31F
Voltaje de entrada:	100 V CA–240 V CA
Corriente de entrada (máxima):	2,30 A/2,50A
Frecuencia de entrada:	50 Hz–60 Hz
Corriente de salida:	6,67 A
Voltaje de salida:	19,5 VCC

## Features

Fitur | Funciones | الميزات



1. microphones
2. ambient-light sensor
3. camera
4. camera-status light
5. memory card reader
6. USB 3.0 connector with PowerShare
7. USB 2.0 connector with PowerShare
8. Noble security slot
9. touchpad
10. power button
11. power connector

1. mikrofon
2. sensor lampu sekitar
3. kamera
4. lampu status kamera
5. pembaca kartu pintar
6. konektor USB 3.0 dengan PowerShare
7. konektor USB 2.0 dengan PowerShare
8. slot keamanan Nobel
9. panel sentuh
10. tombol daya
11. konektor daya

12. HDMI connector
13. mini DisplayPort connector
14. USB 3.0 connector with PowerShare
15. audio connector
16. battery-status button
17. battery-status lights

12. konektor HDMI
13. konektor DisplayPort mini
14. konektor USB 3.0 dengan PowerShare
15. konektor audio
16. tombol status baterai
17. lampu status baterai

1. micrófonos
2. sensor de luz ambiente
3. cámara
4. Indicador luminoso del estado de la cámara
5. lector de tarjeta de memoria
6. conector USB 3.0 con PowerShare
7. conector USB 2.0 con PowerShare
8. ranura de seguridad Noble
9. superficie táctil
10. botón de encendido
11. conector de alimentación
12. conector HDMI

13. موصل DisplayPort مصغر
14. موصل USB 3.0 المزود بـ PowerShare
15. موصل الصوت
16. مصباح حالة البطارية
17. مصابيح حالة البطارية

13. miniconector DisplayPort
14. conector USB 3.0 con PowerShare
15. conector de audio
16. botón de estado de la batería
17. indicador de estado de la batería

1. الميكروفونات
2. مستشعر الضوء المحيط
3. الكاميرا
4. مصباح حالة الكاميرا
5. قارئ بطاقة الذاكرة
6. موصل USB 3.0 المزود بـ PowerShare
7. موصل USB 2.0 المزود بـ PowerShare
8. فتحة أمان رفيعة
9. لوحة اللمس
10. زر الطاقة
11. موصل التيار
12. موصل HDMI

